



SASSOFONO TRACOLLE E ACCESSORI



CONSIGLI DI FRANCK BICHON

LA PRIORITÀ DI BG: COMFORT, SICUREZZA, STABILITÀ



OGGGIORNO PRESTIAMO SEMPRE PIÙ ATTENZIONE AI DOLORI ASSOCIATI ALLA PRATICA MUSICALE. NEL CORSO DEGLI ANNI I MUSICISTI TRASCORRONO MOLTE ORE SOPPORTANDO UN PESO NOTEVOLE SULLE PROPRIE VERTEBRE CERVICALI, SULLE SPALLE E SUL POLLICE DELLA MANO DESTRA..

COL PASSARE DEL TEMPO SI PRODUCONO COSÌ DEI DANNI CHE POTREBBERO ESSERE PREVENUTI O EVITATI. NEI CASI MIGLIORI QUESTI DANNI DEVONO ESSERE TRATTATI COSTANTEMENTE PER CONTENERNE I SINTOMI, CON FREQUENTI VISITE SPECIALISTICHE.

PER PRENDERCI CURA DELLA SALUTE DEL MUSICISTA DISTRIBUIAMO IL PESO DELLO STRUMENTO IN MODO DA EVITARE DI DANNEGGIARE LE AREE ANATOMICHE PIÙ IMPORTANTI E DA MANTENERE UNA POSTURA PIÙ NATURALE POSSIBILE MENTRE SI SUONA. TRACOLLE COME LE IMBRAGATURE O LA YOKE HANNO RIVOLUZIONATO IL MODO IN CUI I MUSICISTI CONVIVONO CON IL PROPRIO STRUMENTO. QUESTI MODELLI SONO STATI ADATTATI ALLE VARIE ANATOMIE: MASCHILI, FEMMINILI E DEI BAMBINI, PER CONSENTIRE A TUTTI DI UTILIZZARE IL PROPRIO STRUMENTO SENZA DOLORI E SCOMODITÀ.

TUTTE LE TRACOLLE **BG** VENGONO ESAMINATE IN BEN TRE DIVERSE FASI DI CONTROLLO SONO FATTE PER RESISTERE ALLA DURA VITA DEL MUSICISTA DI OGGI. TUTTE HANNO UNA DOPPIA CUCITURA, CON PIÙ DI 42 PUNTI PER CENTIMETRO, IL CHE RENDE IL DETERIORAMENTO QUASI IMPOSSIBILE. PER PREVENIRE LO SFILACCIAMENTO TUTTI I FILI VENGONO TAGLIATI E BRUCIATI. LE TRACOLLE **BG** SONO DUREVOLI ED ESTREMAMENTE CONFORTEVOLI.

**OGNI TRACOLLA BG È ADEGUATA A OGNI MOMENTO E SITUAZIONE.
LE TRACOLLE BG SONO REALIZZATE A MANO IN FRANCIA**

LA SPUGNA DI COTONE: LA SOLUZIONE ANTISUDORE



PER POTER RAGGIUNGERE LE MIGLIORI PERFORMANCE, IL MUSICISTA DEVE ESSERE COMPLETAMENTE CONCENTRATO SULLA MUSICA E SUL SUO STRUMENTO. NON PUÒ ESSERE DISTRATTO DA FATTORI ESTERNI.

IN PRESENZA DI UN CLIMA CALDO E UMIDO, DURANTE UNA GIORNATA AFOSA, OPPURE SOTTO I RIFLETTORI DI UN PALCOSCENICO, È MOLTO IMPORTANTE SENTIRSI A PROPRIO AGIO PER TENERE ALTA LA CONCENTRAZIONE.

IL COTONE È UNA DELLE FIBRE TESSILI PIÙ ANTICHE E PIÙ CONOSCIUTE AL MONDO. MORBIDEZZA, VERSATILITÀ E LEGGEREZZA SONO LE SUE PRINCIPALI CARATTERISTICHE. IL COTONE È TRASPIRANTE E PUÒ ASSORBIRE UNA QUANTITÀ D'ACQUA FINO A 27 VOLTE IL SUO PESO.

IL COTONE CONSENTE ALL'ARIA DI PASSARE, ASSORBE IL SUDORE E LO PORTA IN SUPERFICIE. QUESTE DOTI DI TRASPIRABILITÀ DEL COTONE COSTITUISCONO UN FATTORE ESSENZIALE, SPECIALMENTE SOTTO I RIFLETTORI DI UN PALCOSCENICO E IN PRESENZA DI UN CLIMA CALDO E UMIDO. LE TRACOLLE **BG** (AD ECCEZIONE DELLE FLEX) SONO DOTATE DI UN'IMBOTTITURA IN COTONE SPESSE E CONFORTEVOLE, CHE ASSORBE IL SUDORE PER GARANTIRE IL MASSIMO COMFORT.

L'ESTERNO, REALIZZATO IN NYLON O PELLE A SECONDA DEI MODELLI, E L'INTERNO, IN COTONE, SONO CUCITI INSIEME DAGLI ARTIGIANI **BG** CON UNA DOPPIA CUCITURA DI 42 PUNTI PER CENTIMETRO. QUESTO RENDE LA QUALITÀ, LA DURATA E LA SOLIDITÀ DELLE TRACOLLE **BG** DAVVERO UNICHE.

UNA TRACOLLA **BG** È IL MIGLIOR ALLEATO PER UN MUSICISTA, IN QUANTO OFFRE IL MAGGIOR COMFORT POSSIBILE, EVITANDO DISTURBI E DISTRAZIONI; CONSENTENDOGLI DI CONCENTRARSI AL 100% SULLO STUDIO O SULLA PERFORMANCE

A handwritten signature in black ink that reads "Franck Bichon". The signature is written in a cursive style and is located in the bottom right corner of the page.

PROTEGGETE IL VOSTRO CORPO PER IL FUTURO

BISOGNI DIVERSI PER CIASCUN MUSICISTA.



TRACOLLE GIROCOLLO
SOSTEGNO DORSALE

LE TRACOLLE BG (AD ECCEZIONE DELLE FLEX) SONO DOTATE DI UN'IMBOTTITURA IN COTONE SPESSE E CONFORTEVOLE, CHE ASSORBE IL SUDORE PER GARANTIRE IL MASSIMO COMFORT.

IL COTONE È UNA DELLE FIBRE TESSILI PIÙ ANTICHE E PIÙ CONOSCIUTE AL MONDO. LE SUE ORIGINI RISALGONO ALL'EGITTO E AL MESSICO DELL'ERA PREISTORICA. MORBIDEZZA, VERSATILITÀ E LEGGEREZZA SONO LE SUE PRINCIPALI CARATTERISTICHE.

LE VERSIONI ELASTICHE ALLEVIANO LO STRESS SUL POLLICE E SUL COLLO.



YOKE
PESO RIPARTITO TRA IL COLLO
E LE SPALLE



IMBRAGATURA
PESO RIPARTITO SULLE SPALLE

SIGUREZZA E FACILITÀ

I GANCI SONO L'ELEMENTO CHE PERMETTONO DI RILEGARE LA TRACOLLA E LO STRUMENTO, SALVAGUARDANDO: IL COMFORT, LA SICUREZZA DELLO STRUMENTO E LA MOBILITÀ DEL MUSICISTA. BG HA STUDIATO I SISTEMI DI TENUTA PIÙ PRATICI PER OGNI STRUMENTO.

I GANCI APERTI IN METALLO (M) SONO PERFETTI PER I MUSICISTI CHE HANNO BISOGNO DI SICUREZZA E DEI CAMBI VELOCI MENTRE SONO SUL PALCOSCENICO.

I MOSCHETTONI IN PLASTICA (SH) SONO CONSIGLIATI PER I BAMBINI CHE SUONANO SEDUTI, IN MODO CHE IL SAX NON CADA.

IL MOSCHETTONE IN METALLO RIVESTITO (MSH) PREVENGONO QUALSIASI GRAFFIO ED EVITA RUMORI DURANTE LE REGISTRAZIONI.



M
METALLO



SH
MOSCHETTONI
ABS



MSH
MOSCHETTONE
IN METALLO RIVESTITO

BG RACCOMANDA GANCIO METALLO (M) / MOSCHETTONE METALLO (MSH) PER SAX BARITONO E I SASSOFONI UTILIZZATI IN BANDE E FANFARE.

ELASTICA O NON ELASTICA



PER **BG** OGNI DETTAGLIO È IMPORTANTE. MOLTO TEMPO FA, ABBIAMO CREATO LA VERSIONE ELASTICA DELLA NOSTRA TRACOLLA PIÙ DIFFUSA: "COMFORT".

PER EVITARE CHE LO SFREGAMENTO POSSA CAUSARE IRRITAZIONI CUTANEE, L'ELASTICO È SITUATO SUI FIANCHI DELLA TRACOLLA E NON DIRETTAMENTE SUL COLLO. QUANDO I DETTAGLI FANNO LA DIFFERENZA.

LE TRACOLLE NON ELASTICHE PERMETTONO AL MUSICISTA DI TENERE UN'IMBOCCATURA PIÙ STABILE.

LE TRACOLLE ELASTICHE LIMITANO LA PRESSIONE SULLA NUCA E PERMETTONO DI MANTENERE UN'IMBOCCATURA MORBIDA

OGNI INDIVIDUO HA UNA MORFOLOGIA DIVERSA, PER TALE RAGIONE È COMPITO DI OGNI MUSICISTA CERCARE IL CONCETTO E IL MODELLO PIÙ ADATTO AI PROPRI BISOGNI.

Francis Bichon

TRACOLLE "ZEN"

TRA LE PIÙ RIPOSANTI E CONFORTEVOLI



PELLE NERA, ROSSA E BIANCA
IMBOTTITURA IN COTONE



DISTANZIATORE IN METALLO
ZEN



3 I GANCI PROPOSTI



M
GANCIO METALLO



SH
MOSCHETTONE ABS



MSH
MOSCHETTONE
IN METALLO RIVESTITO

ZEN - PELLE IMBOTTITA IN COTONE

	S20Y M	SOPRANO - CONTRALTO - TENORE	NERO	L
	S20Y SH	SOPRANO - CONTRALTO - TENORE	NERO	L
	S20Y MSH	SOPRANO - CONTRALTO - TENORE	NERO	L
	S22Y MSH	CONTRALTO	NERO	S
	S23Y MSH	SOPRANO - CONTRALTO - TENORE - BARITONO	NERO	XL
	S28Y MSH	SOPRANO - CONTRALTO - TENORE	BIANCO	L
	S29Y MSH	SOPRANO - CONTRALTO - TENORE	ROSSO	L

TRACOLLE GIROCOLLO IN NYLON

SICURE E DURATURE



STANDARD
Rosso



STANDARD
BIANCO



NYLON NERO, ROSSO
E BIANCO
NYLON MORBIDO

STANDARD

NYLON MORBIDO

	S30 M	A - T	NERO	L
	S30 SH	A - T	NERO	L
	S39 SH	A - T	ROSSO	L
	S38 SH	A - T	BIANCO	L



COMFORT
Rosso






COMFORT
ELASTICA



NYLON NERO o ROSSO
IMBOTTITURA IN COTONE

COMFORT

IMBOTTITURA IN COTONE

	S10 M	A - T	NERO	L
	S13 M	T - B	NERO	XL
	S10 SH	A - T	NERO	L
	S10E SH	A - T ELASTICA	NERO	L
	S12 SH	A	NERO	S
	S14 SH	A - T	NERO	XL
	S15 SH	A	NERO	XS
	S19 SH	A - T	ROSSO	L
	S10 MSH	A - T	NERO	L
	S13 MSH	T - B	NERO	XL





NYLON



NYLON NERO
IMBOTTITURA IN COTONE

NYLON

IMBOTTITURA IN COTONE

	S80 M	S - A - T	NERO	L
	S82 M	SOPRANO CURVO	NERO	L
	S80 SH	S - A - T	NERO	L
	S85 SH	SOPRANO CURVO	NERO	XS

BG RACCOMANDA GANCIO METALLO (M) E MOSCHETTONE METALLO (MSH) PER SAX BARITONO E I SASSOFONI UTILIZZATI IN BANDE E FANFARE

TRACOLLE GIROCOLLO IN PELLE

ELEGANTI, SICURE E DURATURE



PELLE



PELLE NERA
IMBOTTITURA IN COTONE



REGOLATORE
ABS



PELLE "J"
ROSSO



PELLE NERA,
ROSSA o BIANCA
IMBOTTITURA IN COTONE



PELLE "J"
BIANCO



REGOLATORE
METAL

PELLE

IMBOTTITURA IN COTONE



[S20 M](#)

S - A - T

NERO

L



[S20 SH](#)

S - A - T

NERO

L

S22 SH

A

NERO

S

PELLE "J"

IMBOTTITURA IN COTONE



[S20J MSH](#)

S - A - T

NERO

L

[S22 JMSH](#)

A

NERO

S

[S23 JMSH](#)

S - A - T - B

NERO

XL

[S28J MSH](#)

S - A - T

BIANCO

L

[S29J MSH](#)

S - A - T

ROSSO

L

**BG RACCOMANDA GANCIO METALLO (M)
E MOSCHETTONE METALLO (MSH) PER SAX BARITONO
E I SASSOFONI UTILIZZATI IN BANDE E FANFARE**

I REGOLATORI BG

I REGOLATORI IN ABS E IN METALLO OFFRONO ENTRAMBI UNA REGOLAZIONE FACILE, VELOCE ED AFFIDABILE.

BG LAVORA COSTANTEMENTE PER MIGLIORARE E SODDISFARE TUTTE LE NECESSITÀ DEL MUSICISTA ESIGENTE. LA NOSTRA PRIORITÀ È QUELLA DI MIGLIORARE I PRODOTTI BG IN TERMINI DI QUALITÀ MECCANICA ED ESTETICA, ANTICIPANDO LA MODA.

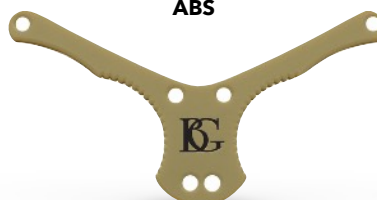
QUANDO I DETTAGLI FANNO LA DIFFERENZA



REGOLATORE
ABS



REGOLATORE
ABS



"Y"
Distanziatore in metallo
ZEN



"J"
REGOLATORE IN METALLO

TRACOLLE **ERGONOMICHE**

VERSIONI YOKE, SPALLA E IMBRAGATURA



DISTRIBUISCE IL PESO SOTTO IL COLLO E SULLE SPALLE.



TRACOLLA DI PELLE IMBOTTITA IN COTONE

DISTRIBUISCE IL PESO SU UNA SPALLA.



FASCIA IN PELLE + IMBOTTITURA IN COTONE



YOKE

PELLE IMBOTTITA IN COTONE



[S70 SH](#)

A - T

NERO

L

S70 MSH

A - T

NERO

L



S72 MSH

A - T

NERO

S

S73 MSH

A - T - B

NERO

XL

SPALLA

FASCIA IN PELLE + IMBOTTITURA IN COTONE



[S02 M](#)

A - T - B

NERO

L



[S03 M](#)

A - T - B

NERO

XL



UOMO
FORMA "U"



DONNA
FORMA "V"



COMFORT UOMO
FORMA "U"



COMFORT DONNA
FORMA "V"

IMBRAGATURA



[S40M](#)

A . T . B

UOMO

L

[S41M](#)

A . T . B

DONNA

L

[S40SH](#)

A . T

UOMO

L



[S41SH](#)

A . T

DONNA

L

[S42SH](#)

A . T

BAMBINO

S

[S43SH](#)

A . T

HOMME

XL

[S44SH](#)

A . T

DONNA

XL

[S40MSH](#)

A . T . B

UOMO

L

[S41MSH](#)

A . T . B

DONNA

L

[S42MSH](#)

A . T

BAMBINO

S

[S43MSH](#)

A . T . B

UOMO

XL

[S44MSH](#)

A . T . B

DONNA

XL

IMBRAGATURA COMFORT



[S40CM](#)

A . T . B

UOMO

L

[S40CSH](#)

A . T .

UOMO

L

[S41CSH](#)

A . T .

DONNA

L

[S42CSH](#)

A . T .

BAMBINO

S

[S43CSH](#)

A . T .

UOMO

XL



[S40CMSH](#)

A . T . B

UOMO

L

[S41CMSH](#)

A . T . B

DONNA

L

[S43CMSH](#)

A . T . B

UOMO

XL

**BG RACCOMANDA GANCIO METALLO (M)
E MOSCHETTONE METALLO (MSH) PER SAX BARITONO
E I SASSOFONI UTILIZZATI IN BANDE E FANFARE**

CONSIGLI DI FRANCK BICHON

COME MIGLIORARE FACILMENTE IL TUO COMFORT



BOOSTER PER ANCE: PROLUNGA LA VITA DELL'ANCIA

IL BOOSTER PER ANCE È UN'INNOVAZIONE BG. PERMETTE DI ALLUNGARE LA DURATA DELLE ANCE DI BUONA QUALITÀ FINO AL DOPPIO DEL TEMPO. AIUTA LE ANCE DI SCARSA QUALITÀ MIGLIORANDONE LA SUONABILITÀ. DÀ UN SUONO PIÙ CALDO AD ANCE DEBOLI.



SU ANCE NATURALI DI BUONA QUALITÀ:

- AUMENTA LA DURATA DELL'ANCIA DI ALMENO IL DOPPIO
- AIUTA A GARANTIRE IL SALVATAGGIO DELLE ANCE PER IL CONCERTO

SU ANCE SINTETICHE:

- FORNISCE UN SUONO ROTONDO SU TUTTI I REGISTRI.
- MIGLIORA IL GRIP DELL'ANCIA SULLA LEGATURA

SU ANCE NATURALI DI SCARSA QUALITÀ:

- RECUPERA LE ANCE NON BUONE MIGLIORANDONE LA SUONABILITÀ.
- RIMUOVE IL SUONO "SOFFIOSO" DALLE ANCE NON BUONE.
- PERMETTE DI OTTENERE UN SUONO PIÙ CALDO E PIÙ ROTONDO.



HANNAH SHILVOCK: IL BOOSTER D'ANCE

COME LA MAGGIOR PARTE DEGLI ARTISTI BG, HANNAH ERA INDECISA A PROVARE IL BOOSTER D'ANCE, SUL MERCATO NON ESISTONO PRODOTTI SIMILI (INNOVAZIONE BG)

ASCOLTA NEL VIDEO DI HANNAH CON / SENZA BOOSTER, SCOPRI LE SUE REAZIONI E PERCHÉ LO UTILIZZA.

CONFEZIONE DA 6 PEZZI



[A80 S](#) CLARINETTO, SAX CONTRALTO E SOPRANO

[A80 L](#) CLAR BASSO, SAX TENORE E BARITONO

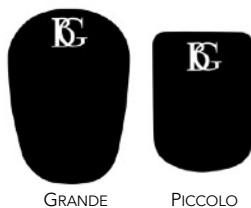
SCATOLA DA 30 PEZZI SFUSI

[A80 SB](#) CLARINETTO, SAX CONTRALTO E SOPRANO

[A80 LB](#) CLAR BASSO, SAX TENORE E BARITONO

SALVA BOCCHINO: 3 SPESSORI, 2 MISURE E 2 COLORI

PROTEGGONO IL BOCCHINO DAI DANNI CAUSATI DAI DENTI E MIGLIORANO IL COMFORT AMMORTIZZANDO LE FASTIDIOSE VIBRAZIONI CHE DISTORCONO LA PERCEZIONE TIMBRICA MENTRE SI SUONA. MATERIALE MORBIDO. PRODOTTI IN FRANCIA.



CONFEZIONE DA 6 PZ.

[A10 S](#) NERO PICCOLO 0.8 MM

[A10 L](#) NERO GRANDE 0.8 MM

[A11 S](#) TRASPARENTE PICCOLO 0.4 MM

[A11 L](#) TRASPARENTE GRANDE 0.4 MM

[A12 S](#) TRASPARENTE PICCOLO 0.9 MM

[A12 L](#) TRASPARENTE GRANDE 0.9 MM

SCATOLA DA 48 PEZZI SFUSI

[A10 SB](#) NERO PICCOLO 0.8 MM

[A10 LB](#) NERO GRANDE 0.8 MM

[A11 SB](#) TRASPARENTE PICCOLO 0.4 MM

[A11 LB](#) TRASPARENTE GRANDE 0.4 MM

[A12 SB](#) TRASPARENTE PICCOLO 0.9 MM

[A12 LB](#) TRASPARENTE GRANDE 0.9 MM



SCATOLA RIUTILIZZABILE
48 PEZZI SFUSI.



ARTISTI BG



TIM PRICE



KEN GIOFFRE



JIMMY MERCHANT



ALEX TERRIER



BASILIO MERLINO



JAVIER VALERIO



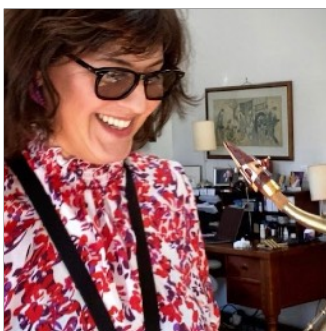
MIGUEL VILLAFRUELA



PEDRO SERRANO



BRENT BIRCKHEAD



ADA ROVATTI



SANDY SAX



FRED RENAUDIN



LUIS RENIZ



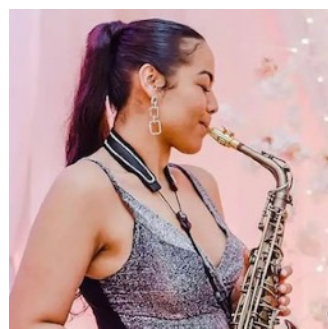
BRUNO SOARES



ISABELLA FABBRI



MICHAEL WILBUR



ROMANA DE MENEGES

ARTISTI BG



DAVE KOZ



MISTERIA SAXOPHONE QUARTET



QUATUOR DE SAXOPHONES ORIENTE



ADRIÁN SANDI



TEMITAYO KAYODE



FRANÇOIS DIAZ



EMILIANO VERNIZZI



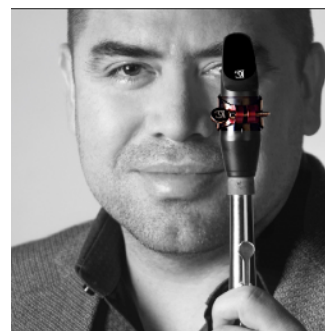
PRESTON DUNCAN



DEESAX



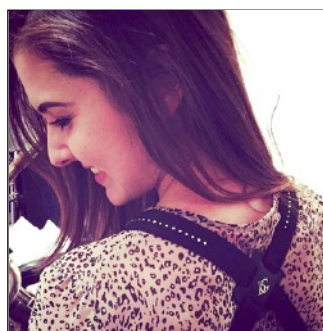
SAM GREENFIELD



JAVIER OCAMPO



JOHN DE LA PAZ



ADISON EVANS



HANSEL BERNUY



ANDRÉS ROBLES